

AGRITECH CONNECT

PAYS-BAS & BÉNIN 2025

Construire ensemble un avenir productif



NL Netherlands



Sommaire

PRÉFACE	3
CONTEXTE GÉNÉRAL	5
CARTE DES CHAÎNES DE VALEUR AGRICOLES CIBLÉES AU BÉNIN	8
PANORAMA DES DÉFIS AGRICOLES AU BÉNIN	10
PRÉSENTATION DES ENTREPRISES NÉERLANDAISES EXPERTISES, PRODUITS ET SOLUTIONS.....	14
ENJEUX ET OPPORTUNITÉS.....	49

Préface

Joris W.P. Jurriëns

AMBASSADEUR DU ROYAUME
DES PAYS-BAS PRÈS DU BÉNIN



Faire du Bénin le grenier de l'Afrique de l'Ouest, puis de l'ensemble du continent, est une ambition qui nécessite des efforts concertés et une approche stratégique. Dans cette dynamique, les Pays-Bas souhaitent être un partenaire fiable, apportant leur expérience et leur engagement aux côtés du Bénin.

Les Pays-Bas, pays de petite superficie en Europe, ont su bâtir au fil des décennies une agriculture performante grâce à des choix stratégiques, des investissements ciblés et une forte culture de l'innovation. Aujourd'hui, ils se positionnent comme le deuxième exportateur agricole mondial, derrière les États-Unis, et jouent un rôle clé dans les filières laitières et horticoles.

Cependant, ce succès ne repose pas uniquement sur la technologie ou les infrastructures, mais surtout sur une approche collaborative : une synergie entre les acteurs publics, privés, les instituts de recherche et la société civile. Cette dynamique a permis aux Pays-Bas de transformer leurs contraintes en opportunités, atteignant ainsi une performance agricole exceptionnelle sur un territoire deux fois plus petit que celui du Bénin.

Le Bénin, quant à lui, dispose d'un potentiel considérable. Son économie agricole, en pleine restructuring, met en place des stratégies pour relever ses défis et renforcer sa compétitivité. Depuis plusieurs années, les Pays-Bas collaborent avec le Bénin dans divers domaines, tels que l'amélioration de la productivité et du revenu de ces acteurs grâce à une agriculture intelligente et résiliente au changement climatique et une meilleure structuration pour l'accès au marché,

au financement, au renforcement de leurs capacités entrepreneuriales et de développement personnel, ainsi que l'émergence d'un environnement favorable à la sécurité alimentaire et nutritionnelle incluant l'accès inclusif à un foncier sécurisé. À travers ces appuis, nous avons pu observer la résilience et les avancées du Bénin dans la construction d'un modèle agricole plus durable et performant.

L'essor de l'agriculture repose sur un écosystème dynamique où universités, centres de recherche, agriculteurs et entrepreneurs, secteur privé et société civile travaillent ensemble pour co-crée des solutions adaptées aux réalités locales. C'est dans cet esprit que nous souhaitons continuer à partager notre savoir-faire et encourager l'émergence d'innovations spécifiques au contexte béninois.

L'expertise néerlandaise en matière d'agriculture sous serre, d'optimisation des ressources et d'innovation technologique peut offrir des pistes de réponse aux défis posés par le changement climatique et la croissance démographique. Mais plus qu'un transfert de solutions, nous croyons en un véritable échange d'expériences – succès comme échecs – des modèles d'affaires gagnants pour chaque partie pour construire ensemble un avenir agricole prospère et durable.

C'est avec cette volonté de coopération et d'engagement que nous réaffirmons notre soutien au Bénin dans sa transformation agricole. Nous espérons ainsi favoriser des collaborations mutuellement bénéfiques entre les entreprises néerlandaises et les acteurs béninois du secteur, pour une agriculture plus résiliente et compétitive.



Contexte général

Le secteur agricole joue un rôle fondamental dans l'économie béninoise, répondant aux besoins alimentaires des populations, soutenant les moyens de subsistance de millions de producteurs, et constituant un moteur clé des exportations nationales. La place stratégique de ce secteur a conduit à la mise en œuvre de réformes ambitieuses et à la définition de priorités claires pour surmonter les obstacles qui freinent son développement.

Parmi les défis majeurs auxquels il est confronté figurent la faible productivité, les pertes importantes à chaque étape de la chaîne de valeur – agriculture, élevage, et pêche –, un accès limité aux technologies modernes ainsi qu'aux intrants de qualité, la gestion durable des ressources naturelles, et le manque d'infrastructures adaptées pour une valorisation efficace des produits locaux. À cela s'ajoutent des problématiques telles que le manque de collecte et de diffusion d'informations fiables sur les performances du secteur, l'insuffisance d'expertise technique et de main-d'œuvre qualifiée, ainsi que des difficultés dans l'organisation des filières agricoles, impactant négativement la compétitivité des producteurs et transformateurs locaux.

Afin de relever ces défis, une collaboration renforcée et une synergie entre tous les acteurs sont essentielles. Dans cette dynamique, la coopération bilatérale entre le Bénin et les Pays-Bas occupe une place stratégique. Elle soutient les initiatives gouvernementales et les efforts des communautés locales, tout en étant renforcée par l'engagement du secteur privé. Les entreprises néerlandaises, bien que peu



nombreuses, apportent une valeur ajoutée significative grâce à leur expertise et leur expérience en Afrique de l'Ouest. Elles introduisent des solutions adaptées aux besoins spécifiques des producteurs et transformateurs béninois, en matière de technologies avancées, de gestion durable des ressources naturelles et d'optimisation des processus de transformation agro-industrielle. Leur approche, axée sur l'amélioration de la productivité, la valorisation des produits agricoles et le développement de chaînes de valeur performantes, contribue progressivement à la transformation du secteur agricole, agro-industriel et halieutique au Bénin, favorisant ainsi une meilleure compétitivité des acteurs locaux sur les marchés nationaux et internationaux.

Les entreprises néerlandaises participent à des projets innovants qui visent à renforcer la résilience des producteurs, éleveurs, pêcheurs et transformateurs face aux défis actuels et futurs. À travers des partenariats stratégiques, elles partagent leur savoir-faire, offrent des

solutions techniques adaptées et encouragent l'innovation. Ces collaborations permettent de répondre à certains besoins du secteur et de poser les bases d'une amélioration durable et progressive de la compétitivité agricole au Bénin.

Cette brochure vise à mettre en lumière le potentiel exceptionnel des secteurs agricoles, de l'élevage et de la pêche au Bénin. Elle présente également les collaborations en cours et futures, illustrant comment l'expertise néerlandaise accompagne les efforts du gouvernement béninois pour moderniser les pratiques agricoles, améliorer les rendements et favoriser le développement de l'agro-industrie locale.

Ces premières collaborations, bien qu'encore en phase de développement pour certaines, témoignent d'une dynamique prometteuse.

Il est essentiel de poursuivre les efforts de documentation et de valorisation de ces initiatives, afin d'en mesurer les impacts, d'en inspirer d'autres et de consolider les acquis sur le terrain.

Nous vous invitons à y découvrir, les dynamiques en place et les opportunités qu'offre la coopération entre le Bénin et les Pays-Bas. Ensemble, nous pouvons contribuer à libérer le potentiel des secteurs agricoles, de l'élevage et de la pêche, en soutenant une croissance inclusive et durable pour les générations à venir.





Carte des chaînes de valeur agricoles ciblées au Bénin :

une vision territoriale des opportunités

Afin de mieux comprendre les dynamiques territoriales de l'agriculture béninoise, la carte ci-dessous présente une répartition spatiale des principales chaînes de valeur agricoles ciblées à travers le pays.

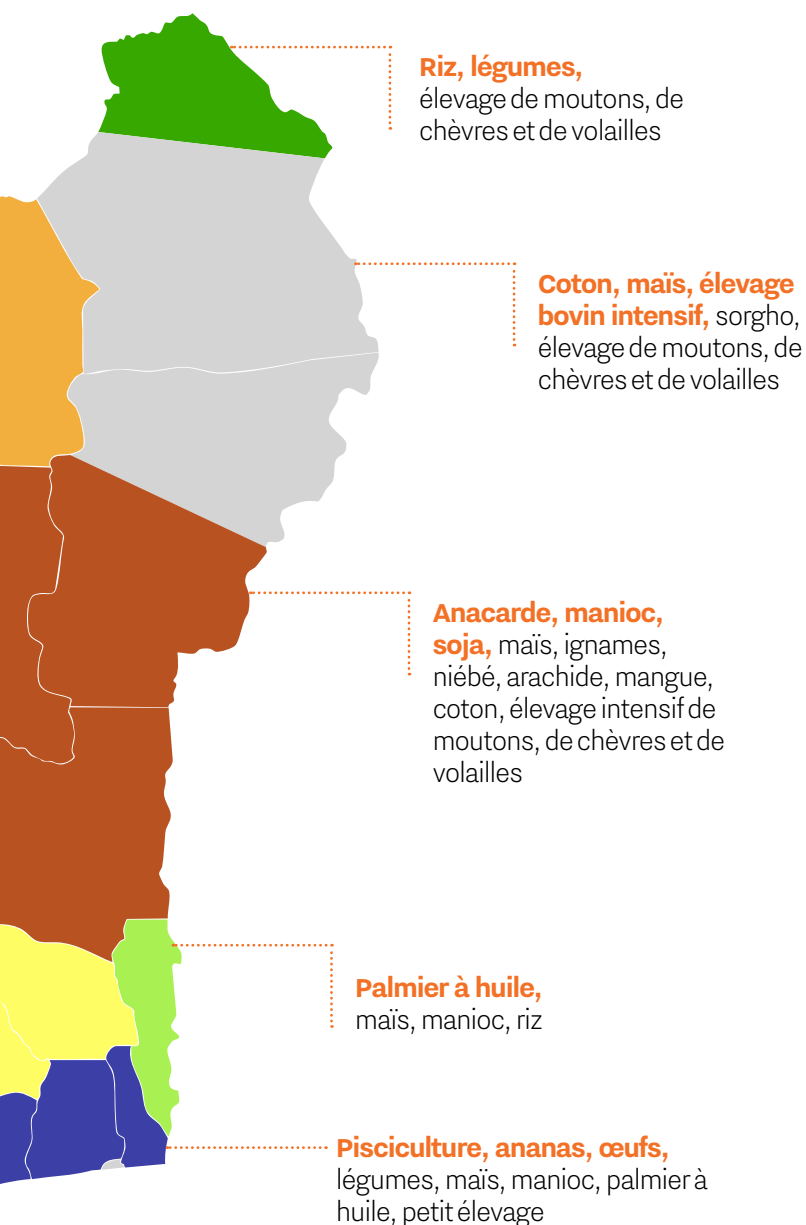
Elle met en évidence les zones de concentration des cultures stratégiques (riz, coton, ananas, maraîchage, etc.) et des systèmes d'élevage (aviculture, petits ruminants, pisciculture), en lien avec les ressources naturelles, les marchés régionaux et les priorités de développement.

Cette lecture territoriale permet d'identifier les zones d'intervention prioritaires pour les acteurs publics, les partenaires techniques et les entreprises, et d'orienter les investissements vers les bassins de production à fort potentiel.



Karité, coton, riz,
maïs, mangue,
légumineuses,
élevage de
moutons, de
chèvres et de
volailles

**Arboriculture fruitière
(agrumes, mangue),**
palmier à huile, riz, maïs,
niébé, arachide, petit
élevage, espace agro-sylvo-
pastoral



Panorama des défis agricoles au Bénin

L'agriculture béninoise, qui représente **35%** du **produit intérieur brut (PIB)** et génère **70%** des emplois, constitue un pilier essentiel de l'économie nationale (*Source : INSAE, 2023*).

Pourtant, elle fait face à des défis structurels et conjoncturels qui freinent son développement et sa compétitivité sur les marchés nationaux et internationaux. Le taux de

mécanisation des travaux de sol reste limité à **12,4 %** (*Source : MAEP, 2023*), maintenant une forte dépendance aux méthodes traditionnelles, souvent peu efficaces et épuisantes pour les producteurs. Cette situation réduit le potentiel d'intensification des cultures et l'optimisation des rendements. Pour y remédier, le **Programme National de Développement de la Mécanisation Agricole**, doté de **43 milliards de FCFA** (*Source : MAEP, 2024*), vise à accroître l'adoption de matériels modernes. Cependant, des défis persistent, notamment l'accessibilité financière des équipements, leur maintenance et la formation des agriculteurs à leur utilisation.

Par ailleurs, à peine **1 %** des terres cultivées sont irriguées, ce qui limite considérablement les capacités de production, notamment en période de sécheresse, et freine l'adoption de cultures à haut rendement nécessitant



35%

DU PRODUIT
INTÉRIEUR
BRUT (PIB)

70%

DES EMPLOIS

12,4%

DE MÉCANISATION
DES TRAVAUX
DE SOL



une gestion maîtrisée de l'eau. Le développement de l'irrigation représente donc un levier stratégique pour améliorer la résilience du secteur agricole face aux aléas climatiques et augmenter la productivité.

Moins de **20 %** des besoins en semences certifiées sont couverts (*Source : FAO, 2023*), ce qui compromet la qualité des cultures et limite l'adoption de variétés plus productives et résistantes aux maladies et aux changements climatiques.

La faible disponibilité et accessibilité aux intrants agricoles essentiels, tels que les engrais et les pesticides, pénalise les agriculteurs, notamment les petits exploitants. Les coûts élevés, la distribution insuffisante et une forte dépendance aux importations limitent leur accès à ces intrants, affectant directement la productivité et la rentabilité des exploitations. L'irrégularité des approvisionnements aggrave cette situation,

empêchant les agriculteurs d'optimiser leur production. En outre, la contrefaçon d'intrants agricoles constitue un problème majeur, affectant la productivité et mettant en danger la santé des consommateurs. Les engrais verts et l'agriculture biologique apparaissent comme des alternatives prometteuses, favorisant une réduction de la dépendance aux intrants chimiques et une meilleure régénération des sols (*Source : CIRAD, 2023*).

Les pertes post-récolte atteignent parfois **40 %** pour les cultures vivrières (*Source : FAO, 2023*), entraînant des pertes économiques substantielles pour les producteurs. Ces pertes sont dues à plusieurs facteurs : le manque d'infrastructures, de stockage adaptées, qui entraîne la détérioration des récoltes ; une mauvaise gestion des récoltes et des transports, qui accentue les pertes de qualité et de quantité ; l'absence de chaînes logistiques efficaces, qui limite l'acheminement rapide des produits vers les marchés.

Les solutions existent, notamment avec le développement de systèmes de conservation modernes, l'amélioration des infrastructures et l'introduction de technologies post-récolte innovantes. Par exemple, les unités de transformation de la tomate, de l'oignon et de la mangue demeurent insuffisantes, limitant la valorisation locale des productions agricoles (*Source : PADA, 2023*).

Le changement climatique affecte profondément le secteur agricole béninois. L'augmentation significative des températures accentue la dégradation des sols, perturbe leur structure et réduit leur capacité à retenir l'humidité, ce qui accélère l'évaporation des ressources en eau. Les irrégularités dans les précipitations provoquent des sécheresses et des

inondations qui compromettent les rendements agricoles. La dégradation des terres et la baisse de la productivité limitent les capacités de production des exploitants. Face à ces défis, l'adoption de pratiques agricoles résilientes (agroécologie, diversification des cultures, utilisation rationnelle des ressources en eau) et le déploiement de technologies de gestion climatique sont des leviers essentiels pour assurer une agriculture durable et adaptable.

L'élevage et la pêche constituent des secteurs clés pour la sécurité alimentaire et l'économie locale. Cependant, plusieurs contraintes limitent leur développement, notamment un accès limité aux aliments pour animaux de qualité, une gestion sanitaire déficiente et un manque de technologies modernes. Des solutions innovantes émergent, comme le Poultry Scan pour l'aviiculture ou les systèmes de pêche durable et de surveillance des stocks halieutiques (*Source : FAO, 2023*).

Le financement agricole reste un défi majeur, notamment pour les petits producteurs. L'accès aux crédits et aux assurances agricoles est souvent limité par un manque de garanties et des coûts élevés, empêchant les agriculteurs d'investir dans du matériel, des intrants ou des infrastructures modernes.



Les infrastructures agricoles restent insuffisantes pour soutenir le développement du secteur. Le manque de routes rurales praticables limite l'accès des producteurs aux marchés, tandis que l'insuffisance de centres de transformation modernes freine encore le développement de l'agro-industrie locale. Toutefois, des initiatives structurantes émergent pour changer cette dynamique.



La **Zone Industrielle de Glo-Djigbé (GDIZ)** illustre parfaitement la transformation en cours du secteur agro-industriel béninois. Conçue comme un pôle de référence, elle permet aujourd'hui la valorisation locale de matières premières stratégiques telles que **le coton, la noix cajou et le soja**, réduisant ainsi la dépendance aux exportations de matières brutes et augmentant la valeur ajoutée locale. L'installation d'unités modernes de transformation dans la GDIZ stimule la compétitivité du secteur agricole béninois

sur les marchés régionaux et internationaux tout en générant des milliers d'emplois directs et indirects.

En parallèle, le rôle des entreprises étrangères, notamment néerlandaises, s'avère déterminant dans cette modernisation. Elles apportent des technologies avancées pour l'irrigation et la gestion des sols, des solutions de mécanisation adaptées aux réalités locales, ainsi que des outils numériques pour la gestion des élevages et la traçabilité des produits. Ces innovations permettent d'accroître la productivité, de réduire les pertes post-récolte et d'améliorer la qualité des produits agricoles béninois.

L'alignement de ces initiatives avec les priorités gouvernementales et le renforcement de la coopération entre les acteurs locaux et internationaux offrent au secteur agricole béninois de nouvelles perspectives de croissance. En intégrant des solutions modernes et durables, l'agriculture béninoise pourra non seulement relever les défis actuels, mais aussi se positionner comme un moteur essentiel du développement économique du pays.





Présentation des entreprises néerlandaises

Expertise, produits
et solutions

EAST-WEST SEED

EPROD

FARMTREE

FRIESLANDCAMPINA WAMCO

GO&GROW FARM SOLUTIONS

HANSE AGROSTORE AFRICA

HOLLAND GREENTECH

HOLLANDDOOR

KOPPERT WEST AFRICA

KOUDIJS

RIJK ZWAAN

TERRANAUTA



EAST-WEST SEED

Des semences de qualité pour une agriculture durable et rentable

Fondée en 1982, East-West Seed est une entreprise familiale internationale spécialisée dans la production de semences potagères adaptées aux climats tropicaux. L'entreprise s'engage à fournir des semences résistantes aux maladies et parfaitement adaptées aux conditions climatiques locales, permettant ainsi aux agriculteurs de maximiser leur productivité tout en minimisant les risques liés à la variabilité du climat.

Présente dans 21 pays d'Afrique, avec des équipes basées au Bénin, au Ghana, au Kenya, au Nigeria et en Tanzanie, East-West Seed se distingue par son engagement en faveur des petits exploitants agricoles. En Afrique, son organisation à but non lucratif, East-West Seed Knowledge Transfer Foundation, a formé plus de 300 000 petits exploitants à des techniques améliorées de production de légumes, les aidant ainsi à accroître leurs rendements et leurs revenus.

Des semences adaptées à la réalité locale

Parmi les produits phares de East-West Seed, on retrouve des variétés spécialement conçues pour répondre aux défis de l'agriculture en Afrique, comme les tomates Padma F1 et Diva F1, les concombres Tyreke F1 et Nandini F1, ainsi que l'oignon Prema. Ces semences



se caractérisent par leur résistance aux maladies et leur capacité à produire des récoltes abondantes, même dans des conditions difficiles. En Afrique de l'Ouest, les gains de rendement grâce à ces semences ont atteint jusqu'à quatre fois ceux des semences traditionnelles, transformant ainsi les pratiques agricoles et les vies des producteurs.

Témoignages des producteurs

Les témoignages de producteurs béninois illustrent l'efficacité de ces semences :

Tout d'abord, je dirai que la variété de tomate Padma F1 est à la hauteur de l'efficacité, de la productivité et des revenus financiers. Elle est extraordinaire en termes de productivité. Elle vous donne l'assurance du gain. Padma F1 est comme une fleur qui ne fane jamais.

Elle vous permet d'obtenir des revenus substantiels qui peuvent vous aider à payer les dettes. Depuis sa sortie, elle est restée stable dans toutes ses caractéristiques : productivité, résistance aux maladies, etc.

ULRICH AKOUÉTÉ

PRODUCTEUR DE LÉGUMES À GRAND-POPO

Concernant Padma F1, c'est comme on dit : "A bon vin point d'enseigne". Chaque année je la cultive. Sa productivité est très bonne et c'est tout ce que le producteur veut, elle met le producteur en confiance.

BAUDOUIN DOSSOU

PRODUCTEUR DE LÉGUMES À GRAND-POPO

Ces témoignages illustrent de la fiabilité et de la rentabilité des produits East-West Seed, mais aussi de leur capacité à transformer les réalités économiques des producteurs en leur offrant des semences de haute qualité et un retour sur investissement tangible.

Un soutien global à l'agriculture durable

East-West Seed ne se contente pas de fournir des semences. L'entreprise soutient activement les agriculteurs par l'intermédiaire de son partenaire à but non lucratif East-West Seed Knowledge Transfer Foundation. Elle propose une formation continue, des ateliers pratiques et une assistance technique par l'intermédiaire de sa fondation de transfert de connaissances (Knowledge Transfer Foundation). Travaillant dans cinq pays d'Afrique, la fondation dote les petits exploitants agricoles des compétences

et des connaissances nécessaires à la réussite de leurs cultures maraîchères, en organisant des sessions de formation pratique, des émissions de radio et des démonstrations sur le terrain pour présenter des pratiques agricoles rentables et durables, selon le principe « Seeing Is Believing » (voir, c'est croire). Pour toucher davantage d'agriculteurs, elle propose également des formations virtuelles (disponibles en français, en anglais et dans d'autres langues) par le biais de son application **Veggie Tap** pour l'Afrique et du site web GrowHow. La fondation collabore avec des gouvernements, des ONG, des organisations de développement et des entreprises privées afin d'élargir son champ d'action et de soutenir davantage de communautés agricoles.

L'entreprise assure également un suivi étroit avec les producteurs ayant acheté ses semences, en veillant à ce qu'ils appliquent les meilleures pratiques agricoles pour tirer le meilleur parti des produits East-West Seed. Des visites de terrain sont organisées régulièrement pour recueillir les retours des producteurs sur les variétés et pour ajuster les recommandations en fonction des besoins spécifiques de chaque région. Afin de favoriser les échanges entre les producteurs, East-West Seed a mis en place des groupes de discussion sur Whatsapp, où les agriculteurs peuvent partager leurs expériences, poser des questions et obtenir des conseils, tant de la part de l'équipe d'experts de l'entreprise que de leurs pairs.

Au Bénin, l'entreprise collabore avec des écoles agricoles locales pour enseigner aux jeunes étudiants des pratiques agricoles durables, tout en les formant à la culture des variétés spécifiques proposées par East-West Seed. Cette initiative contribue à l'éducation de la nouvelle génération d'agriculteurs et à la pérennité des bonnes pratiques agricoles dans

la région.

Une agriculture résiliente face aux changements climatiques

L'entreprise met également un accent particulier sur la durabilité et la résilience face aux changements climatiques. Grâce à des semences parfaitement adaptées, les producteurs béninois bénéficient non seulement de récoltes plus abondantes, mais aussi plus résistantes aux conditions climatiques extrêmes. De plus, la longévité des produits récoltés permet de mieux gérer la chaîne de transport, réduisant ainsi les pertes post-récolte et optimisant la qualité des produits sur le marché.

Site web :

www.eastwestseed.com

www.ews-kt.com

Distributeur Bénin:

harvestecksolutions2024@gmail.com

Kwellemanuel@gmail.com

Téléphone :

+229 95 56 91 01 / 97 03 76 56



eProd Solutions est une entreprise spécialisée dans le développement de logiciels de gestion de la chaîne d'approvisionnement agricole. Depuis sa création en 2015, eProd s'est imposée comme un acteur clé du secteur en proposant une plateforme complète qui permet aux entreprises travaillant avec des centaines ou des milliers de producteurs de gérer efficacement leurs opérations quotidiennes.

Avec eProd, les entreprises agricoles peuvent :

- **Enregistrer les producteurs et suivre leurs activités,**
- **Gérer la distribution d'intrants et le remboursement des crédits,**
- **Assurer la certification et la conformité aux normes internationales,**
- **Gérer les paiements aux producteurs, Superviser les stocks et optimiser la logistique,**
- **Organiser des formations et faciliter la communication avec les agriculteurs.**

Aujourd'hui, eProd est présent dans plus de 20 pays d'Afrique subsaharienne et est utilisé dans plus de 30 secteurs agricoles, allant du café et du cacao à l'élevage et l'apiculture.

eProd a déjà une forte présence en Afrique de l'Ouest, avec des clients au Bénin, au Burkina Faso, au Mali, au Ghana, en Côte d'Ivoire, au Nigeria, au Sénégal et au Cameroun. Jusqu'à présent, l'entreprise gérait ses opérations en Afrique de l'Ouest



depuis son siège au Kenya.

Cependant, afin de mieux servir ses clients et d'intensifier son impact, eProd prévoit d'ouvrir un bureau régional en 2025. Cette implantation stratégique vise à rapprocher l'entreprise des acteurs agricoles ouest-africains et à renforcer son assistance technique locale. Grâce à cette présence physique, eProd pourra :

- **Offrir un support technique de proximité,**
- **Organiser des formations sur site pour les entreprises agricoles,**
- **Adapter ses services aux besoins spécifiques des producteurs locaux,**
- **Développer des partenariats avec des institutions financières et des organisations agricoles locales.**

Solutions innovantes pour répondre aux défis agricoles

Le secteur agricole ouest-africain fait face à plusieurs défis majeurs : les effets du

changement climatique, l'accès limité aux financements et la nécessité de se conformer aux exigences des marchés internationaux. eProd propose des solutions adaptées à ces problématiques :



Traçabilité et conformité

eProd facilite la mise en conformité avec des réglementations comme l'EUDR et le CSDDD grâce à des outils de cartographie et de suivi des exploitations agricoles.



Accès au financement

Grâce à l'intégration avec des institutions financières, les producteurs peuvent utiliser eProd pour accéder à des financements via des systèmes de notation de crédit alternatifs et des demandes de prêts par USSD.



Résilience climatique et productivité

La plateforme permet la diffusion de conseils agricoles automatisés via SMS, l'accès à des semences résilientes et des recommandations sur l'utilisation optimale des nutriments pour améliorer les rendements.

eProd a déjà transformé la gestion agricole pour de nombreuses entreprises en Afrique de l'Ouest. Par exemple, grâce à eProd, environ 40 entreprises semencières de la région ont pu numériser leurs processus de production et offrir des conseils agricoles à moindre coût à leurs producteurs, entraînant une hausse

significative de la productivité. Dans le secteur de l'élevage, eProd permet aux entreprises avicoles de gérer efficacement leurs couvoirs, de planifier des vaccinations, de fournir des aliments à crédit et de récupérer les paiements lors de la vente des produits. Une fonctionnalité SMS intégrée aide aussi à ajuster les plans d'alimentation et à organiser des visites vétérinaires, garantissant ainsi une meilleure rentabilité et un contrôle de qualité optimal.

eProd ne se limite pas à la fourniture d'un logiciel. L'entreprise accompagne ses clients tout au long de leur digitalisation avec :

- Une analyse approfondie des besoins de chaque entreprise agricole avant l'implémentation du système,
- La mise en place d'une base de données personnalisée,
- Des formations sur site et en ligne pour garantir une adoption optimale de l'outil,
- Un suivi régulier incluant des évaluations trimestrielles et des ajustements en fonction des besoins des clients.

Témoignages de succès et cas d'utilisation

Voici quelques exemples de l'impact d'eProd dans le secteur agricole :

AKM Glitters

(Secteur de la Volaille)

Grâce à l'optimisation de la gestion de ses couvoirs et à la planification des vaccinations, AKM Glitters a amélioré la gestion des ressources, renforcé la communication avec les agriculteurs et assuré une meilleure traçabilité des produits.

JJ Agro Growers

(Culture Contractuelle)

Cette entreprise a digitalisé ses processus agricoles, permettant un suivi précis des intrants et des remboursements de prêts. Résultat : une meilleure gestion des finances et une communication plus fluide avec les agriculteurs.

Swahili Honey

(Apiculture)

En introduisant la traçabilité des seaux utilisés dans la production de miel, Swahili Honey a réussi à réduire les pertes et améliorer l'efficacité de la gestion des ressources, garantissant ainsi une meilleure rentabilité.

Zayn Agro

(Secteur du Coton)

En intégrant eProd, Zayn Agro a amélioré le flux de données concernant les intrants et les rendements agricoles, offrant ainsi aux agriculteurs des ressources adaptées pour maximiser leur production.

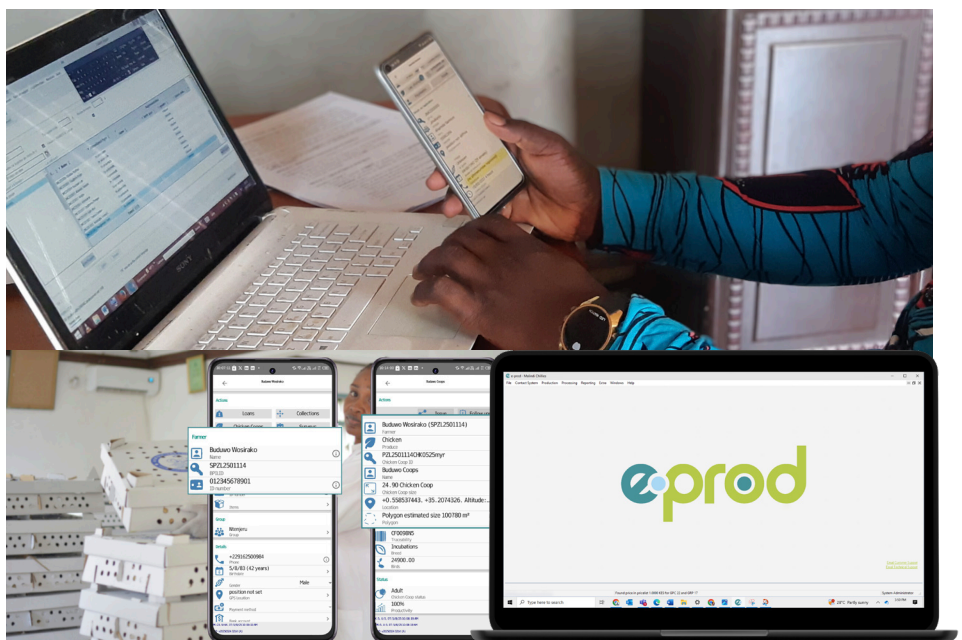
Avec l'ouverture prochaine de son bureau en Afrique de l'Ouest, eProd renforce son engagement à accompagner les producteurs et les entreprises agricoles vers une gestion plus efficace et durable de leurs opérations.

eProd Solutions Limited | Nairobi, Kenya

Téléphone : +254 722 50 92 67

E-mail : info@eprod-solutions.com

Site web : www.eprod-solutions.com

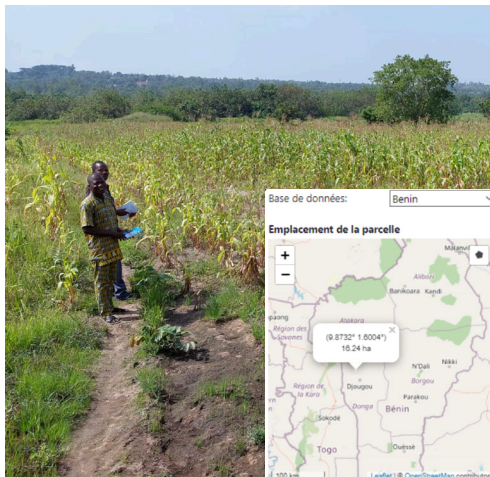


Au Bénin, la déforestation liée à l'agriculture se poursuit dans les bassins versants de l'Ouémé et du Niger. Cela entraîne des inondations en aval et un envasement, avec des coûts associés de dragage et de réparation. Lutter contre la déforestation permettrait d'améliorer la sécurité et l'approvisionnement en eau potable dans les zones urbaines en aval, telles que Cotonou.

L'agroforesterie est une solution fondée sur la nature qui contribue à limiter les effets de la conversion des forêts en terres agricoles. En intégrant des arbres dans les champs, les agriculteurs en amont renforcent la sécurité des zones en aval.

Cependant, le développement à grande échelle de l'agroforesterie nécessite des incitations économiques pour les producteurs. Le problème est que les impacts environnementaux et économiques de l'agroforesterie sont difficiles à quantifier, ce qui complique la construction d'un modèle économique viable, tant à l'échelle de la ferme que du paysage.

La start-up sociale néerlandaise FarmTree B.V. propose une plateforme d'aide à la décision en agroforesterie, capable de prédire divers indicateurs : aménagement des parcelles, stockage de carbone, rendements agricoles, flux de trésorerie, etc., en se basant notamment sur les données et conditions du Bénin.



FarmTree reconnaît l'importance des expertises locales et croise des données globales sur le climat et les sols avec des données agroécologiques et économiques locales pour permettre des décisions éclairées. Cette solution s'adresse à tous les acteurs impliqués dans la gestion des bassins versants au Bénin : agriculteurs, conseillers, autorités publiques.

Applications de la plateforme FarmTree

Les programmes de soutien sectoriel (ambassades, agences internationales) peuvent appuyer la création d'une bibliothèque numérique de solutions fondées sur la nature appliquées à la gestion des bassins versants, avec une quantification de leurs impacts, et soutenir le renforcement des capacités des experts béninois à travers l'utilisation de l'outil FarmTree.

Le Ministère de l'Agriculture peut accompagner les producteurs et les coopératives dans la planification d'exploitations agricoles durables, tout en mesurant leur contribution à la réduction de l'envasement des barrages et lacs en aval, à l'échelle du sous-bassin ou du bassin.

Le Ministère de l'Environnement et les autorités de gestion de l'eau peuvent intégrer FarmTree dans la planification des mesures préventives dans les plans de gestion des bassins versants.

Les institutions de crédit rural peuvent utiliser FarmTree pour vérifier la rentabilité des investissements agricoles fondés sur la nature.

Les investisseurs et parties prenantes dans les filières cacao, café ou huile de palme peuvent s'appuyer sur la plateforme pour calculer la séquestration du carbone, suivre les services écosystémiques et concevoir des interventions durables et résilientes au climat.

La plateforme FarmTree soutient les projets de restauration des paysages, de séquestration du carbone, les programmes de durabilité dans les plantations et les produits arboricoles, les forêts nourricières, ainsi que l'analyse économique et financière des cultures à haute valeur ajoutée.

Exemples d'impact de l'agroforesterie avec FarmTree

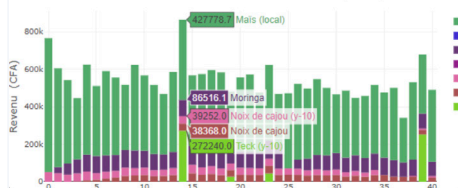
L'agroforesterie réduit l'envasement des barrages. FarmTree peut calculer les économies réalisées en entretien.



Lorsqu'un expert entre les données d'arbres et de cultures sur une parcelle, **FarmTree calcule les rendements, les revenus et le taux d'érosion.**



H-Oumeme Agroforesterie Intentionnelle
Recettes par espèce

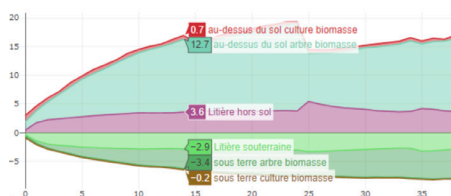


En résumé : la plateforme FarmTree est un outil de planification stratégique pour les projets de restauration des paysages.

Une agroforesterie bien planifiée peut réduire les dégâts liés à l'érosion sur les terres agricoles au Bénin. FarmTree calcule la biomasse et la réduction de l'érosion.



H-Oumeme Agroforesterie Intentionnelle
Distribution de la biomasse



Pourquoi travailler avec FarmTree B.V. ?

- Si vous souhaitez planifier ou suivre des projets de restauration des paysages à base d'arbres, FarmTree est votre partenaire idéal.
- La plateforme vous fait gagner du temps de consultation et vous permet de générer des plans agroforestiers viables, durables et fondés sur les données, en quelques heures au lieu de plusieurs semaines.
- Les résultats incluent des projections sur la santé des sols, le carbone, l'hydrologie, les impacts climatiques, les rendements, les finances, etc. – tous alignés sur les

Objectifs de Développement Durable.

- Avec des accompagnements personnalisés, des partenariats flexibles et une approche collaborative, FarmTree B.V. contribue à la réalisation de projets agroforestiers à fort impact et à une gestion durable des terres.

Comment commencer ?

- Créez un compte sur la plateforme FarmTree à l'adresse suivante : <https://tool.farmtree.earth/Identity/Account/Register>
- Testez notre outil démo ou demandez une introduction par e-mail.
- Vous pourrez ensuite choisir l'un de nos plans d'abonnement, adaptés aux utilisateurs indépendants, petites structures ou grandes organisations.

Chaque abonnement donne accès à différents niveaux de fonctionnalités, de support technique et de ressources.

Téléphone: +31 (0)630884640

E-mail: info@farmtree.earth

Site web: www.farmtree.earth

FrieslandCampina WAMCO Nigeria PLC est un leader de l'industrie laitière en Afrique de l'Ouest, connu pour ses marques de confiance telles que Peak, Three Crowns, Nunu, Coast et Olympic. Filiale de Royal FrieslandCampina, l'une des plus grandes coopératives laitières au monde, l'entreprise s'engage à offrir une nutrition laitière accessible et abordable à la population nigériane.

Un héritage de plus de 50 ans au Nigeria

Depuis son incorporation en 1973 sous le nom de West Africa Milk Company (WAMCO), FrieslandCampina WAMCO a franchi de nombreuses étapes majeures :

- **1954** Introduction de Peak Milk au Nigeria
- **1973** Création de West Africa Milk Company
- **1988** Lancement de Three Crowns Milk
- **2010** Lancement du Dairy Development Programme (DDP)
- **2016** Introduction de PEAK456, le premier lait de croissance infantile au Nigeria
- **2022** Commissioning de la première usine mobile de yaourt au Nigeria
- **2024** Peak Milk célèbre 70 ans de présence sur le marché



FrieslandCampina WAMCO opère dans **29 pays** et exporte ses produits vers plus de **100 marchés** à travers le monde. En Afrique de l'Ouest, l'entreprise possède deux sites de production majeurs, situés au Nigeria et en Côte d'Ivoire, et exporte vers **14 pays** : Bénin, Burkina Faso, Ghana, Togo, Sénégal, Mali, Guinée, Niger, et bien d'autres.

Technologie et innovation pour une production laitière efficiente

Le marché laitier ouest-africain connaît des évolutions importantes, notamment une demande croissante en produits laitiers, un focus sur la santé et le bien-être, ainsi qu'un besoin accru de solutions durables. Cependant, plusieurs défis persistent, comme la qualité génétique limitée des races locales, le manque d'expertise technique, et la difficulté d'accès au financement pour les producteurs.

Grâce à son Dairy Development Initiative,

FrieslandCampina WAMCO soutient plus de 15 000 éleveurs locaux, dont 2 000 femmes, en leur fournissant des formations, des infrastructures de collecte de lait et des solutions pour améliorer leur productivité et leurs revenus.

L'entreprise investit également dans la **résilience climatique** avec des pratiques agricoles régénératives, l'utilisation d'énergies renouvelables et l'amélioration de la gestion de l'eau et des sols.

FrieslandCampina WAMCO mise sur l'innovation pour améliorer la productivité du secteur. À travers son consortium Value4Dairy, l'entreprise collabore avec des acteurs comme URUS, Barenbrug et Agrifirm pour introduire des techniques avancées d'élevage, telles que l'insémination artificielle et l'amélioration génétique des troupeaux.

FrieslandCampina WAMCO au service des producteurs nigériens

Les efforts de FrieslandCampina WAMCO ont permis aux producteurs locaux de :

- **Augmenter leur production de lait grâce à des meilleures pratiques agricoles**
- **Générer plus de revenus en accédant à de**

nouveaux marchés accédant à de nouveaux marchés

- **Améliorer leurs conditions de vie grâce à des formations et un soutien technique**
- **Adopter des méthodes durables pour une production plus résiliente**

L'entreprise met à disposition des éleveurs des programmes de formation, un appui technique et une initiative Farmer to Farmer qui permet à des producteurs néerlandais d'encadrer leurs homologues nigériens.

Un message aux acteurs agricoles d'Afrique de l'Ouest

L'industrie laitière en Afrique de l'Ouest a un fort potentiel de croissance. FrieslandCampina WAMCO encourage les entreprises à adopter des technologies innovantes, investir dans des pratiques durables et collaborer avec les communautés locales pour bâtir un secteur laitier résilient et prospère.

Sites de production

Lagos, Nigeria

E-mail:

info@frieslandcampina.com.ng



Go&Grow Farm Solutions, une entreprise néerlandaise avec plus de cinq ans d'expérience, est spécialisée dans la fourniture de solutions agricoles performantes, sur mesure et durables. Elle accompagne les agriculteurs africains dans la mécanisation agricole, le stockage, l'emballage et la gestion post-récolte. Active dans plusieurs pays, dont le Kenya, le Rwanda, l'Éthiopie, l'Égypte, le Zimbabwe, l'Angola, le Sénégal, l'Algérie, et désormais le Bénin, Go&Grow s'efforce de moderniser l'agriculture et d'accroître la productivité.

Des semences adaptées à la réalité locale

Go&Grow propose des solutions personnalisées qui prennent en compte les spécificités locales, notamment :

- Évaluation des besoins en fonction du type de sol, de la taille des exploitations et des systèmes d'irrigation existants.
- Intégration de technologies durables, telles que les stations météorologiques, les systèmes de gestion de l'eau et les solutions énergétiques hors réseau.
- Fourniture de services de mécanisation adaptés, incluant des unités agricoles mobiles, des équipements de récolte modernes, ainsi que des stations d'emballage et de stockage innovantes.
- Développement de kits



spécialement conçus pour les petites exploitations, combinant des équipements compacts, des semences de qualité et des systèmes d'irrigation goutte-à-goutte.

Un modèle d'impact et de collaboration

Go&Grow collabore avec des acteurs locaux et internationaux, tels que des gouvernements, des coopératives agricoles et des ONG, afin de garantir l'efficacité et l'adoption de ses solutions. L'entreprise joue également un rôle clé dans les filières stratégiques comme le coton, le riz, les légumineuses, et les cultures maraîchères, contribuant ainsi à diversifier les revenus des agriculteurs et à renforcer la sécurité alimentaire.

Formation et soutien technique

Go&Grow collabore avec des acteurs locaux et internationaux, tels que des gouvernements, des coopératives agricoles et des ONG, afin de garantir l'efficacité et l'adoption de ses solutions.

L'entreprise joue également un rôle clé dans les filières stratégiques comme le coton, le riz, les légumineuses, et les cultures maraîchères, contribuant ainsi à diversifier les revenus des agriculteurs et à renforcer la sécurité alimentaire.

Formation et soutien technique

En complément de ses solutions techniques, Go&Grow offre des programmes de formation pratique sur les bonnes pratiques agricoles, la sécurité alimentaire, et l'utilisation des équipements modernes. Ces formations permettent aux agriculteurs d'acquérir des compétences pour une gestion efficace et rentable de leurs exploitations.

Une vision pour le Bénin et l'Afrique de l'Ouest

Au Bénin, Go&Grow cible particulièrement les producteurs de coton, une culture stratégique pour l'économie nationale. Grâce à des équipements de mécanisation adaptés, ces producteurs peuvent emblaver de plus grandes superficies, améliorer leurs rendements et maximiser leurs revenus.

Technologies innovantes pour une agriculture résiliente

Go&Grow met à disposition des outils

connectés pour surveiller les paramètres agricoles en temps réel, optimiser l'irrigation et anticiper les besoins des cultures. Ces solutions numériques permettent aux agriculteurs de mieux gérer leurs exploitations face aux défis climatiques, tout en augmentant la productivité et en préservant les ressources naturelles.

Une entreprise au service des communautés rurales

Avec un engagement fort envers l'amélioration des conditions de vie des agriculteurs, Go&Grow contribue à réduire la pauvreté, à créer des emplois et à dynamiser les économies rurales. Ses solutions favorisent une agriculture moderne, rentable et respectueuse de l'environnement.

Site web :

www.goandgrowfarmsolutions.com

E-mail:

contact@goandgrowfarmsolutions.com

Assistance Technique

+31 123 456 789



Dans un secteur agricole où la gestion du stockage est essentielle pour assurer une conservation optimale et réduire les pertes, Hanse Agrostore Africa se positionne comme le partenaire incontournable. Spécialiste des infrastructures agricoles durables, Hanse Agrostore Africa propose des solutions sur mesure pour maximiser les revenus des producteurs tout en stabilisant les chaînes d'approvisionnement.

Des solutions innovantes et sur mesure pour l'Afrique de l'Ouest

Hanse Agrostore Africa, filiale du groupe néerlandais Hanse, est reconnu mondialement pour ses constructions agricoles durables. Avec plus de 100 ans d'expertise, Hanse développe des bâtiments en acier robustes et personnalisés, idéals pour le stockage, la conservation et la transformation des produits agricoles. En Afrique de l'Ouest, l'entreprise met son savoir-faire au service des producteurs locaux à travers des solutions adaptées aux défis spécifiques de la région.

Le siège principal, situé à Nieuwerkerk, aux Pays-Bas, emploie plus de 150 collaborateurs dédiés au marché local, tandis que Hanse Agrostore International prend en charge les projets agricoles internationaux partout dans le monde.



La devise de Hanse Agrostore International reflète son engagement envers la satisfaction client : "Avec des employés enthousiastes et motivés, nous garantissons la satisfaction de nos clients et allégeons leur charge, créant ainsi une organisation rentable et tournée vers l'avenir."

Grâce à sa vaste expérience en construction agricole, Hanse Agrostore fournit à ses clients des solutions parfaitement adaptées. Chaque projet est unique avec Hanse Agrostore, qu'il s'agisse d'entrepôt, de stockage de machines ou de bâtiments d'élevage, chaque système et chaque situation fait preuve d'une approche individualisée.

Projets réussis en Afrique de l'Ouest et en Afrique de l'Est

Aujourd'hui, Hanse a constitué un large portefeuille de projets agricoles aux Pays-Bas et à l'étranger notamment en Russie, au Brésil, au Canada et en Afrique.

En Afrique, l'entreprise a construit des installations de stockage au Sénégal, en Sierra Leone, au Kenya, en Tanzanie et au Rwanda. Certains de ces projets ont été livrés dans le cadre d'appels d'offres gouvernementaux, d'autres ont été commandés par le secteur privé.



Au Sénégal, un entrepôt frigorifique de 1 800 tonnes a été mis en place pour préserver les pommes de terre destinées à l'exportation, réduisant ainsi les pertes post-récolte de 50 %



En Sierra Leone, des installations de stockage de sorgho ont permis de stabiliser les revenus des producteurs en leur offrant la possibilité de stocker leurs récoltes plus longtemps.



Au Kenya, les agriculteurs ayant utilisé les entrepôts frigorifiques ont enregistré des revenus 3 à 4 fois supérieurs après stockage, par rapport aux prix offerts par le marché avant stockage.

Ce que propose Hanse Agrostore



Une Conception sur mesure

Chaque conception de Hanse Agrostore Africa se fait selon les besoins spécifiques de chaque producteur, coopérative ou industriel, garantissant ainsi une conservation optimale des récoltes et une gestion efficace des stocks.



La durabilité et la résilience

Les infrastructures sont spécialement conçues pour résister aux conditions climatiques locales, assurant leur pérennité même dans les environnements les plus difficiles.



La Réduction des pertes et amélioration de la logistique

Les solutions de stockage proposées par Hanse Agrostore Africa permettent de réduire les pertes post-récolte et d'optimiser la gestion des produits agricoles, offrant ainsi une meilleure planification des ventes et un accès facilité aux marchés.



Un Partenaire de Confiance pour les Producteurs

Les solutions durables et performantes de Hanse Agrostore Africa permettent d'optimiser les revenus, de stabiliser les chaînes d'approvisionnement et de répondre aux défis agricoles avec des infrastructures adaptées et résistantes.

Avec Hanse Agrostore Africa, vous bénéficiez de solutions agricoles durables et personnalisées, conçues pour optimiser vos performances et garantir la satisfaction à long terme.

Site web : www.hanseagrostore.com



Holland Greentech est une entreprise innovante qui transforme l'horticulture en Afrique grâce à des solutions technologiques avancées et une expertise de pointe. Basée aux Pays-Bas, un pays reconnu comme leader mondial en agriculture durable, l'entreprise s'impose comme un partenaire de confiance pour les agriculteurs africains, les aidant à améliorer leur productivité, à renforcer la qualité de leurs cultures et à maximiser leurs revenus.

Depuis sa création, Holland Greentech s'est spécialisée dans le développement de solutions adaptées aux défis spécifiques rencontrés par les producteurs en Afrique. L'entreprise met à disposition des intrants agricoles de haute qualité, des systèmes d'irrigation de précision, et propose un accompagnement technique personnalisé.

Avec une équipe passionnée et expérimentée, l'entreprise travaille main dans la main avec des agriculteurs, des coopératives et des institutions locales pour promouvoir une agriculture durable et rentable.

Solutions Innovantes pour l'Agriculture Horticole

Holland Greentech offre un large éventail de solutions conçues pour répondre aux besoins variés des agriculteurs en Afrique :



Intrants de Qualité Supérieure

L'entreprise fournit des semences hybrides adaptées au climat africain, des engrais spécialisés et des produits de protection des cultures pour optimiser les rendements.



Irrigation de Précision

Les systèmes d'irrigation goutte-à-goutte permettent d'économiser l'eau, d'améliorer l'efficacité de la production et de limiter l'impact environnemental.



Formation et Renforcement des Capacités

Holland Greentech organise des sessions de formation pratiques et théoriques pour permettre

aux agriculteurs d'adopter les dernières techniques horticoles et de répondre aux exigences du marché.



Services de Gestion Agricole

L'entreprise propose un accompagnement en planification agricole, gestion des cultures et optimisation des ressources pour maximiser les bénéfices et garantir la durabilité des exploitations.

Réalisations et Impact

Holland Greentech a déjà réalisé de nombreux projets réussis à travers l'Afrique, démontrant l'impact positif de ses solutions :

- **L'analyse des résidus pour révéler leur potentiel et les transformer en ressources utiles.**
- **La planification adaptée pour optimiser l'utilisation de vos résidus selon vos besoins.**
- **La formation et le support technique pour vous aider à adopter et à maîtriser ces solutions facilement.**



Rwanda : mise en place de systèmes d'irrigation avancés et introduction de semences hybrides, permettant aux producteurs de légumes de doubler leurs rendements tout en réduisant la consommation d'eau de 30 %.



Ouganda : grâce à des programmes de formation, les petits exploitants agricoles ont adopté des pratiques durables, améliorant la qualité des produits et obtenant de meilleurs prix sur le marché.



Zambie : création de serres pour prolonger la saison de culture, augmentant les revenus des agriculteurs locaux de 40 %.



Ghana : installation de systèmes d'irrigation et fourniture d'intrants adaptés, aidant les producteurs de fruits tropicaux à répondre aux standards internationaux et à exporter leurs produits.



Bénin : Holland Greentech a amélioré la productivité des agriculteurs béninois grâce à ses semences hybrides, systèmes d'irrigation et formations, optimisant les rendements, l'efficacité hydrique et la résilience face aux défis climatiques.

Pourquoi travailler avec Holland Greentech ?

En combinant l'excellence néerlandaise et une approche locale, Holland Greentech propose des solutions agricoles uniques et durables. Ses services aident les agriculteurs africains à relever les défis liés au changement climatique, à la gestion des ressources et à l'accès au marché.

- Les solutions de l'entreprise intègrent les dernières innovations en matière d'agriculture et d'irrigation.
- Chaque solution est conçue pour répondre aux besoins spécifiques des agriculteurs locaux.
- De la planification à l'exécution, Holland Greentech reste un partenaire engagé tout au long du processus.

Site web :

www.hollandgreentech.com

Contact :

benin@hollandgreentech.com

Téléphone :

+229 0196030374



HollandDoor est un partenaire clé du développement agricole avec une mission claire : améliorer la productivité, la rentabilité et la durabilité des exploitations agricoles en Afrique de l'Ouest grâce à des solutions innovantes. En tant que fournisseur de connaissances agricoles et facilitateur de technologies adaptées, HollandDoor s'engage à relever les défis majeurs du secteur agricole ouest-africain en mettant en œuvre des programmes de formation ciblés, des conseils stratégiques et des solutions technologiques adaptées.

Depuis sa création en 2013 en tant que coopérative d'entrepreneurs, HollandDoor est devenu un acteur incontournable pour les producteurs, les entreprises agroalimentaires et les institutions cherchant à répondre aux défis croissants de l'agriculture en Afrique et au-delà. En partenariat avec des organisations locales et internationales, HollandDoor développe des solutions pratiques permettant aux agriculteurs d'optimiser leur production, de renforcer la durabilité de leurs exploitations et de contribuer à la sécurité alimentaire ainsi qu'à l'augmentation des revenus.

Des solutions pour un secteur agricole plus performant

Formation et renforcement des capacités

HollandDoor propose des formations pratiques adaptées aux besoins des agriculteurs, des conseillers agricoles et des entreprises agroalimentaires dans plusieurs



domaines :



Élevage laitier

Gestion des troupeaux, amélioration de la nutrition animale, qualité du lait, gestion durable des pâturages, etc.



Aviculture

Bonnes pratiques de biosécurité, gestion des maladies, alimentation efficace et systèmes d'élevage modernes, etc.



Maraîchage et horticulture

Optimisation durable des techniques de production (culture en plein champ, serre basse/moyenne/haute technologie), gestion de l'irrigation et du climat, réduction des pertes post-récolte, etc.



Élevage d'insectes

Formation sur la production de larves de mouches soldats noires et de vers de farine comme sources de protéines durables.

Pour chaque secteur, des thématiques complémentaires telles que la gestion organisationnelle, l'optimisation des chaînes de valeur, le marketing et le développement commercial peuvent être intégrées.

Voyages d'étude et échanges de connaissances

HollandDoor organise des voyages d'étude vers des pôles agricoles aux Pays-Bas et dans d'autres pays européens, permettant aux professionnels du secteur public, privé et éducatif de découvrir des modèles agricoles innovants, d'améliorer leurs compétences en agriculture de précision, d'explorer les techniques modernes de serre, la transformation agroalimentaire et les modèles économiques durables.

Conseil en développement agricole

Les services de conseil stratégique de HollandDoor aident les entreprises agroalimentaires et les coopératives à :

- **Optimiser la gestion des exploitations et maximiser leur rentabilité.**
- **Améliorer l'accès aux marchés locaux, régionaux et internationaux.**
- **Construire des chaînes de valeur efficaces et durables.**

Innovation et transfert de technologies

HollandDoor facilite l'introduction de technologies agricoles économiquement viables et adaptées aux réalités locales en Afrique de l'Ouest. Il ne s'agit pas nécessairement de solutions à haute

technologie, mais des technologies « adaptées », telles que :

- **Systèmes d'irrigation efficaces pour une gestion optimisée de l'eau.**
- **Technologies de serre et d'hydroponie pour accroître les rendements.**
- **Solutions d'agriculture de précision pour réduire les pertes et améliorer la productivité.**
- **Aliments pour animaux à base d'insectes pour une production plus durable.**

HollandDoor possède également une vaste expérience de collaboration avec des établissements d'enseignement supérieur tels que les universités, les instituts de formation technique et professionnelle (TVET) et un large éventail de jeunes entrepreneurs agricoles cherchant à développer leurs projets. Avec ses partenaires locaux, HollandDoor travaille à l'autonomisation des jeunes et à l'adéquation entre leurs compétences et les besoins du marché du travail.

Impact et témoignages

Le modèle de formation en cascade de HollandDoor permet de maximiser l'impact des formations. Un formateur formé par HollandDoor peut ensuite transmettre ses connaissances à des centaines d'agriculteurs, créant ainsi un effet multiplicateur puissant. L'histoire de Karim Mazloum, un jeune diplômé formé par HollandDoor, illustre parfaitement ce modèle d'impact.

L'histoire de Karim et Ahmad : un impact transformateur

Karim Mazloum, originaire du Liban, a commencé sa carrière agricole après avoir suivi une formation organisée par HollandDoor. Son interaction avec Ahmad Mahmoud Al Atrash, un éleveur laitier

libanais, a marqué un tournant décisif pour la ferme d'Ahmad.

Ahmad, 41 ans, exploitant à Shaat-Baalbek, était confronté à une faible productivité et à des conditions de travail difficiles. Sa ferme souffrait de pratiques agricoles dépassées et d'une production insuffisante pour subvenir aux besoins de sa famille. Grâce à sa formation avec HollandDoor, Karim a compris qu'une refonte complète de la ferme était nécessaire, impliquant l'amélioration du logement des vaches, la gestion de l'alimentation et l'adoption de pratiques agricoles modernes.

Sous la guidance de Salim Maalouf, un expert local, Karim a recommandé à Ahmad de vendre son ancien troupeau et d'investir dans neuf vaches Holstein Friesian, une race réputée pour ses hauts rendements laitiers. D'abord sceptique, Ahmad a suivi les conseils de Karim. En seulement deux mois, la productivité de sa ferme a considérablement augmenté, entraînant une nette amélioration de sa production laitière.

Le succès de cette ferme a non seulement transformé la vie d'Ahmad, mais a également inspiré d'autres agriculteurs de la région. Cet exemple a créé un effet domino, avec plusieurs agriculteurs se tournant vers Ahmad pour obtenir des conseils, favorisant

ainsi une dynamique positive au sein de la communauté. Pour Karim, cette expérience a marqué le début de son parcours en tant que leader du développement agricole.

Pourquoi choisir HollandDoor ?

- Une équipe pluridisciplinaire de professionnels de l'agriculture avec une solide expérience en développement agricole.
- Une approche pragmatique et pratique, basée sur l'innovation, la formation et le transfert de connaissances.
- Un réseau international permettant de connecter les producteurs aux acheteurs et d'introduire les agro-professionnels aux technologies et opportunités de marché les plus pertinentes.
- Des solutions adaptées aux besoins spécifiques des producteurs d'Afrique de l'Ouest.

Site Web:

www.hollanddoor.nl

E-mail:

info@hollanddoor.nl



Dans un monde agricole où les défis comme les ravageurs et les maladies des plantes menacent vos récoltes, Koppert West Africa est là pour transformer ces obstacles en opportunités. Spécialiste des solutions biologiques innovantes, Koppert West Africa propose des outils durables, efficaces et respectueux de l'environnement pour protéger vos cultures et améliorer vos rendements.

Qui est Koppert West Africa ?

Koppert West Africa (KWA) est la filiale régionale du groupe hollandais Koppert, un pionnier mondial dans la lutte biologique et la pollinisation. Fondée sur plus de 50 ans d'expertise, KWA s'appuie sur la science et l'innovation pour développer des solutions naturelles qui remplacent les pesticides chimiques. Son objectif est de garantir des cultures saines, des rendements optimisés et une agriculture respectueuse de l'environnement. Koppert a ainsi révolutionné l'agriculture en offrant des alternatives efficaces aux méthodes traditionnelles.

Présente dans plus de 100 pays, Koppert Afrique de l'Ouest propose des solutions adaptées aux réalités locales dans tous les pays d'Afrique de l'Ouest. Si vous êtes un agriculteur désireux de cultiver de manière plus durable tout en augmentant vos rendements, Koppert a ce qu'il vous faut.



Les Solutions de Koppert :



Lutte biologique contre les ravageurs

Utilisez des prédateurs naturels, des extraits de plantes et des pièges à phéromones pour lutter contre les insectes nuisibles, réduisant ou éliminant ainsi l'utilisation de pesticides chimiques — protégeant à la fois vos cultures et l'environnement.



Pollinisation naturelle

Profitez de l'action des bourdons et autres pollinisateurs pour améliorer la fertilisation de vos fleurs et augmenter vos rendements en fruits et légumes.



Solutions de biostimulants

Optimisez la croissance de vos plantes avec des produits naturels qui renforcent leur résistance aux maladies, améliorent l'absorption des nutriments et permettent des récoltes de meilleure qualité.



Amélioration des conditions du sol

Utilisez des engrais organiques et des micro-organismes bénéfiques pour renforcer la santé de vos sols, favorisant ainsi une croissance saine et durable de vos cultures.

Koppert West Africa est présent en Afrique de l'Ouest

Chaque année, Koppert West Africa couvre plusieurs milliers d'hectares de vergers de mangue grâce à ses solutions, et délivre une assistance technique adaptée jusqu'aux régions les plus éloignées dans la lutte contre les mouches des fruits.

Koppert West Africa intervient également sur une partie des surfaces de production de banane dessert en Côte d'Ivoire, et leur présence s'intensifie au Sénégal, notamment auprès des filières maraîchères pour lesquelles Koppert est réellement le leader mondial en protection des cultures. Cela représente plusieurs milliers d'hectares de production.

Une assistance technique personnalisée

L'assistance technique est totalement intégrée dans le service offert par Koppert West Africa. Koppert s'investit réellement pour écouter les

producteurs, comprendre leurs modes de production et leurs objectifs, définir une stratégie, la mettre en place, et assurer un suivi constant et régulier.

Comment Koppert West Africa peut vous aider ?

- Koppert West Africa met à votre disposition une évaluation personnalisée pour identifier les solutions biologiques les plus adaptées à vos besoins spécifiques.
- Des formations pratiques sont proposées pour vous aider à maîtriser et appliquer facilement ces solutions naturelles, afin d'obtenir des résultats concrets et durables.
- Un suivi personnalisé est également assuré par une équipe d'experts, prêts à répondre à toutes vos questions et à vous accompagner tout au long de votre parcours agricole.

Avec Koppert West Africa, vous ne vous contentez pas de cultiver, vous transformez votre manière de produire. Contactez Koppert West Africa pour découvrir comment ses solutions naturelles peuvent améliorer la santé de vos sols, booster vos rendements et préserver l'environnement.

Site web : www.koppert.fr



Fondée en 1911 aux Pays-Bas, Royal De Heus est un leader mondial de la nutrition animale, proposant une gamme complète d'aliments composés, de prémélanges, de concentrés et de solutions nutritionnelles spécialisées. Dans le cadre de sa stratégie d'expansion internationale, De Heus a acquis Koudijs en 1998, renforçant ainsi sa présence sur le marché mondial et consolidant sa position d'acteur clé dans le domaine de la nutrition animale.

Depuis plusieurs décennies, Koudijs propose des solutions sur mesure répondant aux besoins spécifiques des éleveurs à travers le monde. Grâce à son expertise en alimentation animale, à la qualité de ses formulations et à son engagement en faveur du développement durable, Koudijs permet aux producteurs d'optimiser leur rentabilité tout en assurant la santé et le bien-être de leurs animaux.

Présente dans plus de 75 pays, dont le Bénin, la Côte d'Ivoire, le Ghana, le Nigeria et le Sénégal, Koudijs accompagne des milliers d'éleveurs avec des solutions nutritionnelles adaptées aux réalités locales. Ses produits et services couvrent l'ensemble des filières de l'élevage : volaille, ruminants, porcs et aquaculture.

Des solutions adaptées aux éleveurs africains

L'élevage en Afrique est confronté à de nombreux défis : disponibilité et coût des



matières premières, conditions climatiques, performance animale, accès à des intrants de qualité, rentabilité des exploitations. Pour y faire face, Koudijs développe des solutions nutritionnelles qui maximisent la productivité tout en assurant une gestion durable des ressources.



Volaille : maximiser la production avec des concentrés performants

Les concentrés pour pondeuses de Koudijs sont formulés pour stimuler la ponte, améliorer la qualité des œufs et réduire le coût d'alimentation par œuf. Grâce à des formulations nutritionnelles précises, ces aliments permettent une croissance optimale, une meilleure conversion alimentaire et une réduction des pertes dues aux carences.



Aquaculture : une alimentation de précision pour une production durable

L'élevage de poisson-chat africain (*Clarias gariepinus*) connaît une croissance importante en Afrique de l'Ouest. Koudijs propose une gamme d'aliments hautement digestibles, conçus pour améliorer la croissance des poissons, optimiser l'efficacité alimentaire et préserver la qualité de l'eau. En améliorant les taux de conversion, ces produits augmentent le rendement et la rentabilité des pisciculteurs.



Ruminants et porcs : des formulations riches en nutriments pour de meilleures performances

Koudijs développe des aliments riches en nutriments essentiels pour les vaches laitières, bovins viandeux et porcs, garantissant une croissance optimale, une meilleure production laitière et une santé animale robuste.

Un fort engagement en faveur de la durabilité et de l'innovation

Koudijs place la durabilité au cœur de ses activités en développant des solutions visant à réduire l'impact environnemental de l'élevage, notamment :

- Une alimentation plus efficace, qui limite le gaspillage et optimise l'utilisation des ressources
- Des alternatives aux antibiotiques, grâce à une nutrition ciblée renforçant la résistance naturelle des animaux

- Des formulations adaptées aux conditions locales, afin de limiter le gaspillage de matières premières et l'empreinte carbone
- Des solutions issues de recherches approfondies, conformes aux normes HACCP et ISO, garantissant sécurité alimentaire et performances accrues

Poultry Coach : une application gratuite pour accompagner les éleveurs de volaille

En complément de ses produits, Koudijs met à disposition des éleveurs l'application gratuite Poultry Coach, un service d'accompagnement technique conçu pour optimiser la gestion des exploitations avicoles. L'application propose :

- Des conseils sur l'alimentation et la nutrition pour améliorer la ponte et la croissance
- Un suivi des conditions d'élevage : lumière, ventilation, prévention des maladies
- Des formations aux meilleures pratiques d'élevage, afin de mieux comprendre les besoins des animaux et d'augmenter la rentabilité

Grâce à Poultry Coach, de nombreux éleveurs africains ont réduit la mortalité, amélioré leur taux de ponte et renforcé la qualité de leurs productions, assurant ainsi un meilleur retour sur investissement.

Un impact concret pour les producteurs africains

Koudijs a déjà accompagné des milliers d'éleveurs en Afrique grâce à des solutions qui ont permis :

- Une augmentation de 20 à 30 % de la productivité dans les fermes avicoles utilisant ses concentrés

- Une réduction de 10 à 15 % des coûts d'alimentation grâce à une meilleure efficacité alimentaire
- Un élevage plus durable, avec moins de déchets et une meilleure gestion des intrants
- Une plus grande autonomie des producteurs, rendue possible par les formations et l'appui technique de Poultry Coach

Témoignages de succès

Témoignage 1

Cela fait plus de 20 ans que je suis dans l'élevage, et je n'ai jamais obtenu de résultats aussi bons qu'avec les concentrés Koudijs. C'est un produit qui fonctionne réellement. Il existe de nombreux concentrés et prémélanges sur le marché, mais avec Koudijs, j'obtiens enfin les résultats que je recherche.

Témoignage 2

Le concentré Koudijs est un produit d'une grande efficacité. C'est la première fois que j'atteins un taux de ponte aussi élevé.

En combinant innovation, expertise et engagement durable, Koudijs se positionne comme un partenaire clé pour les éleveurs africains, leur offrant les outils nécessaires pour réussir dans un secteur en pleine croissance.

Pour plus d'informations

Philippe Mbundu
Export Manager Central and West Africa

Téléphone : +31 (0)318 675 420

E-mail : pmbundu@koudijs.com

Site web : www.koudijs.com/africa



Depuis plus de 100 ans, Rijk Zwaan, entreprise néerlandaise de renommée mondiale, révolutionne l'agriculture avec des semences de qualité, développées pour répondre aux besoins spécifiques des agriculteurs africains. Grâce à des collaborations solides avec des organisations locales comme l'IITA (Institut International d'Agriculture Tropicale) Bénin et des partenaires de distribution tels que Holland Greentech (Bénin), Seedforth (Nigeria) ou Agroseed (Sénégal), Rijk Zwaan assure une large diffusion de ses produits et un accompagnement technique de proximité.

Un réseau de partenaires et d'agriculteurs au cœur de l'innovation

L'entreprise ne se contente pas de fournir des semences, elle accompagne les agriculteurs sur le terrain, en mettant en place des formations continues, des ateliers pratiques et des consultations techniques. Ce soutien personnalisé vise à permettre aux producteurs de tirer pleinement parti des semences Rijk Zwaan pour augmenter leur rendement tout en optimisant leur rentabilité. En Afrique de l'Ouest, de nombreux producteurs ont ainsi bénéficié de formations techniques et d'une expertise ciblée pour surmonter les défis climatiques et améliorer leurs pratiques agricoles.



Des semences innovantes pour une agriculture résiliente

Parmi les variétés phares proposées, Loleza, un piment hybride résistant aux parasites comme les thrips, a permis une transformation des pratiques agricoles en Afrique. Cette semence innovante offre des rendements élevés tout en réduisant les pertes liées aux nuisibles, garantissant ainsi des revenus optimaux pour les agriculteurs.

De plus, Rijk Zwaan a introduit des semences adaptées aux conditions climatiques difficiles de la région, telles que des variétés de légumes qui nécessitent moins d'eau tout en offrant des rendements remarquables. Cela contribue à une agriculture plus résiliente face aux changements climatiques, en permettant aux producteurs de s'adapter aux fluctuations climatiques tout en maintenant une production stable.

Témoignages des producteurs

Grâce à Loleza, j'ai réalisé un bénéfice net de plus de 1,8 million FCFA en moins de six mois sur une parcelle de seulement 2 000 m². Cette semence a transformé ma façon de cultiver.

BERNARD ZINSOU,
PRODUCTEUR BÉNIÑOIS

Avec les semences de Rijk Zwaan, j'ai généré un bénéfice de 150 millions FCFA en huit mois. Elles m'ont permis de devenir une référence dans l'agriculture moderne de ma région.

BOUBAKAR,
ANCIEN INFORMATICIEN DEVENU
AGRICULTEUR AU SÉNÉGAL

Ces témoignages illustrent l'impact direct des semences Rijk Zwaan sur les revenus des agriculteurs. Ces résultats sont le fruit d'un soutien technique constant et d'une écoute attentive des besoins locaux.

Pratiques durables pour un impact positif

Rijk Zwaan va au-delà de la simple fourniture de semences en promouvant également des pratiques agricoles respectueuses de l'environnement, telles que



L'utilisation de plastiques de paillage pour conserver l'humidité du sol et maximiser les rendements.



La production sous serre, qui réduit la dépendance aux intrants chimiques et garantit une agriculture plus saine.



La mise en place de solutions d'irrigation efficaces et accessibles pour les producteurs, particulièrement dans les zones où l'accès à l'eau est limité.



La promotion de l'agriculture durable, en intégrant des pratiques de diversification des cultures et de gestion des sols pour préserver la biodiversité locale.

Ces initiatives contribuent à un modèle d'agriculture qui protège les ressources naturelles tout en maximisant les profits des agriculteurs.

Un engagement pour l'agriculture africaine

Au Bénin et dans toute l'Afrique, Rijk Zwaan aide les agriculteurs à transformer leurs défis en opportunités. En offrant des solutions innovantes et un accompagnement technique, l'entreprise contribue à stabiliser les revenus des producteurs tout en préservant les écosystèmes locaux. Le programme de soutien à la mise en réseau des producteurs, combiné à l'accès à des financements pour des projets agricoles, permet également de favoriser la coopération et l'échange de bonnes pratiques entre les agriculteurs, renforçant ainsi la résilience des communautés agricoles à travers le continent.

Site web :

www.rijkwaaan.com

Téléphone :

+229 01 98 76 54 32 / 66 55 57 11

E-mail :

e.agbicodo@rijkwaaan.com



Face à des défis tels que la dégradation des sols, les coûts de production élevés et les effets des changements climatiques, Terranauta présente une solution innovante pour améliorer l'agriculture en Afrique de l'Ouest, notamment au Bénin. En se concentrant sur la régénération des sols, la gestion efficace de l'eau, l'agroforesterie et les techniques agroécologiques, l'entreprise vise à rendre l'agriculture plus durable tout en augmentant la rentabilité des exploitations agricoles locales.

Terranauta est une entreprise internationale pionnière dans l'ingénierie agricole et les solutions écologiques. Fondée aux Pays-Bas, elle est rapidement devenue un acteur majeur dans le domaine de l'agriculture durable, notamment en Afrique de l'Ouest. Grâce à son expertise en régénération des sols et en durabilité, l'entreprise se distingue par son approche respectueuse de l'environnement tout en s'engageant à répondre aux besoins spécifiques des agriculteurs locaux.

Elle a su s'imposer grâce à plusieurs années d'expérience dans la gestion de projets agricoles durables, en créant des partenariats solides avec des gouvernements, des entreprises et des organisations locales. Ces collaborations ont permis de déployer des solutions agricoles innovantes, adaptées à chaque contexte régional.



Solutions proposées par Terranauta

L'approche de Terranauta repose sur des solutions concrètes et personnalisées pour répondre aux enjeux agricoles de l'Afrique de l'Ouest. Voici les principales solutions proposées :



Régénération des sols

L'un des axes principaux d'intervention de Terranauta est la régénération des sols. En utilisant des pratiques comme le biochar, un produit dérivé de la biomasse végétale, Terranauta améliore la fertilité du sol, favorise la rétention d'eau et stimule la microfaune bénéfique. Cela permet de restaurer la santé des sols tout en réduisant la dépendance aux engrais chimiques.



Gestion optimisée de l'eau

La gestion de l'eau est un enjeu crucial pour les agriculteurs de la région, particulièrement face

aux défis climatiques. Terranauta propose des systèmes d'irrigation économes en eau, adaptés aux réalités économiques des producteurs, permettant d'optimiser l'utilisation des ressources en eau tout en garantissant une couverture optimale des cultures.



Agroforesterie et biodiversité

L'intégration de l'agroforesterie permet non seulement de diversifier les sources de revenus, mais aussi de restaurer la biodiversité locale. Les systèmes agroforestiers créent des microclimats favorables à la culture, tout en protégeant les sols contre l'érosion et en offrant un habitat aux pollinisateurs.



Techniques agroécologiques

Terranauta promeut l'agriculture de conservation, y compris des pratiques comme le compostage, l'utilisation de cultures de couverture et la gestion des déchets organiques pour nourrir les sols. Ces techniques réduisent les coûts de production tout en augmentant la durabilité des exploitations agricoles.

Réalisations de Terranauta

Terranauta possède une expertise éprouvée à l'international. L'entreprise a réalisé plusieurs projets réussis qui témoignent de l'efficacité de son approche.



d'augmentation des rendements pour les agriculteurs locaux en Côte d'Ivoire grâce à la transformation d'un site de 2000 hectares dégradé en un système agroforestier productif, réduisant aussi leur dépendance aux intrants chimiques.



Au Bénin, Terranauta a mis en place plusieurs projets de régénération des sols et de gestion de l'eau, permettant à de nombreux producteurs d'augmenter leur productivité tout en améliorant la durabilité de leurs pratiques agricoles. Des formations pratiques ont été dispensées pour garantir une adoption durable des nouvelles pratiques.

Témoignages

L'efficacité des solutions de Terranauta se reflète dans la satisfaction de ses clients et collaborateurs.

Salvador de Terranauta est très diligent et passionné par son travail, il donne de son temps aux personnes à qui il enseigne non seulement théoriquement mais aussi pratiquement avec des exercices pratiques, peu importe à quel point ils sont sales. J'ai adoré le temps consacré, le suivi et le fait d'être toujours présent. Merci beaucoup pour les bonnes leçons. J'ai beaucoup appris. Maintenant, je sais comment

faire des engrais. Ils sont vraiment bons. Je les ai utilisés sur des arbres de macadamia, et ils se portent bien avec les déchets des porcs. Je l'ai également utilisé sur mon maïs, et le résultat est très bon. Merci pour ces bonnes connaissances. J'ai hâte d'en apprendre davantage. Que Dieu vous bénisse.

RACHEL MUTEBI
AGRICULTRICE EN OUGANDA

Bénéfices pour les Agriculteurs

Les solutions de Terranauta offrent plusieurs avantages significatifs pour les agriculteurs de la région :



Amélioration de la fertilité des sols

Les techniques de régénération des sols permettent d'améliorer la structure du sol, favorisant ainsi une meilleure rétention de l'eau et une alimentation optimale des cultures. Ce processus améliore la productivité tout en préservant l'équilibre écologique des exploitations agricoles.



Réduction des coûts de production

L'utilisation de ressources locales, comme le compost et le biochar, réduit la dépendance aux intrants chimiques coûteux, entraînant une baisse significative des coûts de production et une augmentation de la rentabilité des exploitations agricoles.



Résilience face aux changements climatiques

Les solutions de gestion de l'eau et de régénération des sols permettent aux agriculteurs de mieux résister aux conditions climatiques extrêmes, assurant ainsi des rendements plus stables même en période de sécheresse.



Accroissement des rendements agricoles

Grâce aux pratiques agroécologiques et à l'agroforesterie, les rendements des cultures augmentent, impactant directement les revenus des producteurs tout en préservant les ressources naturelles.



Soutien technique et formation

Terranauta offre un soutien constant et des formations adaptées pour garantir l'adoption et la pérennité des pratiques agricoles durables. Ces formations incluent des modules pratiques sur la gestion des sols, l'irrigation, et l'utilisation des produits agricoles durables.

Impact et Perspectives Futures

Les projets menés par Terranauta ont déjà montré un impact tangible en Afrique de l'Ouest. L'augmentation des rendements, la réduction des coûts de production et une gestion améliorée des ressources naturelles témoignent de l'efficacité des solutions proposées. L'entreprise bénéficie de son expérience internationale pour renforcer son engagement en Afrique de l'Ouest, offrant des solutions adaptées aux besoins spécifiques des producteurs.

Avec la prise de conscience croissante des avantages de l'agriculture durable, Terranauta continue d'être un acteur clé dans l'autonomisation des producteurs agricoles, les aidant à relever les défis actuels et à bâtir un avenir agricole résilient et prospère.

Site web :

www.terranaute.nl

Téléphones :

M. Salvador Roig Coll (PDG fondateur) :
+34 673751573 // +229 58954910

M. Adda Rodrigue (assistant du PDG) :
+229 96474558

M. Nangbe Binéc (chef de projet) :
+229 96185920



Enjeux et opportunités

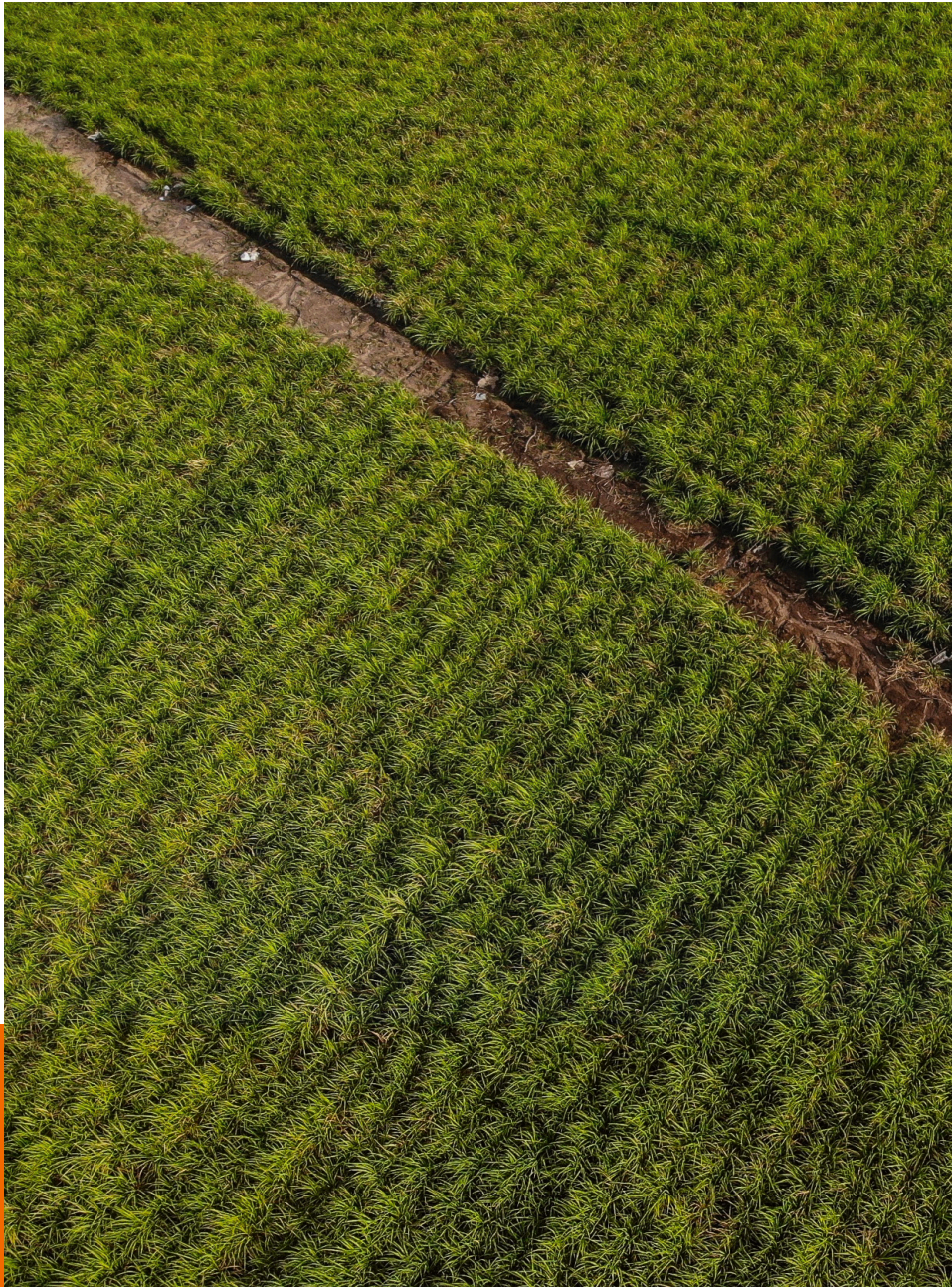
La collaboration entre les entreprises néerlandaises et les acteurs agricoles béninois représente bien plus qu'un simple partenariat commercial ; elle incarne une vision partagée d'un secteur agricole moderne, durable et compétitif. Grâce à l'alliance entre l'expertise technique et technologique des entreprises néerlandaises et la riche expérience des producteurs béninois, des solutions concrètes et innovantes émergent pour relever les défis majeurs du secteur.

Ces synergies permettent non seulement d'améliorer la productivité et la rentabilité des exploitations, mais aussi d'introduire des pratiques plus durables, réduisant ainsi l'impact environnemental de l'agriculture et renforçant la résilience des producteurs face aux défis climatiques et économiques. L'adoption de technologies avancées, la modernisation des infrastructures et le renforcement des capacités locales contribuent à transformer l'ensemble de la chaîne de valeur agricole, de la production à la transformation et à la commercialisation.

Au-delà des bénéfices économiques, cette coopération ouvre la voie à une agriculture plus inclusive et équitable, intégrant les petits producteurs, les femmes et les jeunes dans des dynamiques de croissance et d'innovation. Elle favorise également le transfert de connaissances et le partage de bonnes pratiques, essentiels pour bâtir un écosystème agricole plus performant et résilient.

En consolidant ces partenariats, le Bénin et les Pays-Bas posent les bases d'un modèle de développement agricole pérenne, capable de répondre aux besoins alimentaires croissants tout en garantissant une gestion durable des ressources naturelles. Ces collaborations ne se limitent pas au présent : elles dessinent les contours d'un futur où l'agriculture béninoise, soutenue par l'innovation et la coopération internationale, pourra jouer un rôle central dans la sécurité alimentaire et la prospérité économique de la région.

L'avenir du secteur agricole au Bénin repose sur cette dynamique de coopération et d'innovation. En unissant leurs forces, les acteurs béninois et néerlandais participent activement à la construction d'un environnement agricole prospère, durable et inclusif, au bénéfice des générations présentes et futures.







Ambassade des Pays-Bas

Avenue Jean Paul II
derrière Tri Postal

Téléphone

(+229) 21 30 41 54
(+229) 21 30 21 39

Boîte postale

08 BP 0783

E-mail

cot@minbuzza.nl

Partagez vos impressions : <https://forms.gle/jwsrtKGteqoK1QKo6>

Site web : <https://www.paysbasmondial.nl/pays/benin>